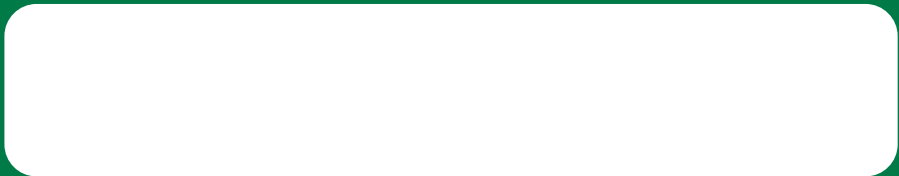




### Zonas de Influencia en México

■	Ing. Jaime López	Baja California, BCS, Sonora y Sinaloa	jflopez@winfield.mx
◆	Ing. José Zavala	Coahuila, Nuevo León, Durango y Norte de Zacatecas	jzavala@winfield.mx
◆	Ing. Manuel Priego	Chihuahua	mhpriegouicab@landolakes.com
◆	Ing. Martín Avendaño	Sur de Zacatecas, Aguascalientes, San Luis Potosí, Hidalgo y Norte de Jalisco	mavendano@winfield.mx
◆	Ing. Arturo Callejas	Sur de Jalisco, Michoacán, Nayarit y Colima, Guanajuato, Querétaro, Puebla, Estado de México	acallejas@winfield.mx

WINFIELD DE MÉXICO SA DE CV.  
 Av. 5 de Febrero 1351, Int. 2014, Edificio Torre Sequoia, Col. Industrial Benito Juárez, CP. 76120 Querétaro, Querétaro.



WINFIELD DE MÉXICO SA DE CV., no puede garantizar ni predecir los resultados obtenidos en campo, tales como rendimiento, ganancias, entre otros, por causa de factores ajenos a su control, como clima, manejo de cultivo, etc.



# Alfalfa





**WINFIELD®** es subsidiaria de Land O'Lakes Inc., con una experiencia de más de 20 años en las semillas de maíz, alfalfa y sorgo para cada una de las regiones de México.

En el cultivo de alfalfa, **WINFIELD®** con su marca **WL®** es la compañía que ofrece la más alta inversión en genética, investigación, desarrollo y calidad para ofrecer al productor un portafolio más completo, de alto rendimiento y que cumpla con los desafíos específicos de cada región.

**WL®** invierte día con día en innovaciones para liberar continuamente nuevas variedades con tecnología de punta que cumplan y superen las expectativas del productor para hacer su labor más rentable y eficiente. Nuestra semilla de alfalfa está certificada por para certificar semilla de alfalfa en Estados Unidos.

**WL®** cuenta con un gran equipo de ventas en las principales zonas productoras de México, quienes son especialistas en el manejo del cultivo y lo pueden guiar para obtener resultados más favorables de sus cosechas.



## Nueva Generación de alfalfas WL® 2020 - 2021.

Nos orgullece realizar el lanzamiento en el mercado Mexicano de la nueva generación de alfalfas desarrolladas mediante la observación, selección y mejoramiento en las principales localidades donde se siembra este cultivo en nuestro país. Sus principales beneficios son:

- Mejor tolerancia genética a las principales enfermedades foliares que atacan el cultivo.
- Mayor precocidad al corte vs otras variedades del mercado, para cosechar 3 -5 días antes, beneficio que se ve reflejado en un mayor número de cortes por año, y una mayor producción de materia seca por hectárea.
- Alta adaptabilidad a las condiciones particulares de cada zona de siembra. Mayor persistencia del cultivo vs otras variedades comerciales.



Atributos Agronómicos	WL® 1010 ULTRA/HQ	WL® 721 ULTRA/HQ	WL® 10-11 ULTRA/HQ
<b>DorDormancia</b>	10.0	11.0	10.5
<b>Persistencia</b>	Excelente	Excelente	Excelente
<b>Vigor inicial de la semilla</b>	Excelente	Excelente	Excelente
<b>Precocidad</b>	Excelente	Excelente	Excelente
<b>Crecimiento</b>	Vertical desde la corona	Vertical desde la corona	Vertical desde la corona
<b>Recuperación después del corte</b>	Muy rápida	Muy rápida	Muy rápida
<b>Tallos</b>	Primavera: Finos Verano: Finos	Primavera: Moderadamente finos Verano: Finos	Primavera: Finos Verano: Finos
<b>Retención de hojas</b>	Excelente	Excelente	Excelente
<b>Follaje multifoliar</b>	Buena expresión	-	Buena expresión
<b>Color de planta</b>	Verde oscuro	Verde oscuro	Verde oscuro





## WL 1010 Ultra/HQ

### Dormancia 11

- Se adapta a las regiones no dormantes de México, sobre todo en el norte del país.
- Esta alfalfa es el resultado del esfuerzo del departamento de investigación y desarrollo por generar nuevas variedades superiores a las alfalfas existentes en el mercado Mexicano.
- Demuestra gran persistencia y combina un excelente potencial de rendimiento con alta calidad bromatológica para una mayor producción de leche o carne.
- Demuestra su precocidad con gran capacidad de rebrote después del corte.
- Los días al corte pueden acortarse dependiendo de las condiciones ambientales.
- Recomendada para los Estado de: Chihuahua, Baja California, Sonora, Sinaloa, Durango y Coahuila (La Laguna).

## WL 721 Ultra/HQ

### Dormancia 11.0

- Es la mejor alfalfa para los productores que buscan la combinación ideal entre alto rendimiento y calidad bromatológica, sobre todo en los meses de invierno cuando las temperaturas bajan significativamente.
- Esta variedad mantiene su rendimiento aún en temporada invernal vs otras alfalfas del mercado con dormancias más bajas.
- Alta adaptabilidad a las regiones no dormantes de México sobre todo en el norte del país.
- Excelente capacidad de rebrote después de cada corte (precocidad).
- Los días a corte se pueden acortar de 3 a 5 días (dependiendo de las condiciones ambientales) pudiendo lograr mínimo un corte más al año vs otras variedades del mercado.
- Recomendada para los Estado de: Chihuahua, Baja California, Sonora, Sinaloa, Durango, Coahuila, Nvo. Leon, Zacatecas, Aguascalientes, San Luis Potosí.

## WL 10-11 Ultra/HQ

### Dormancia 10.5

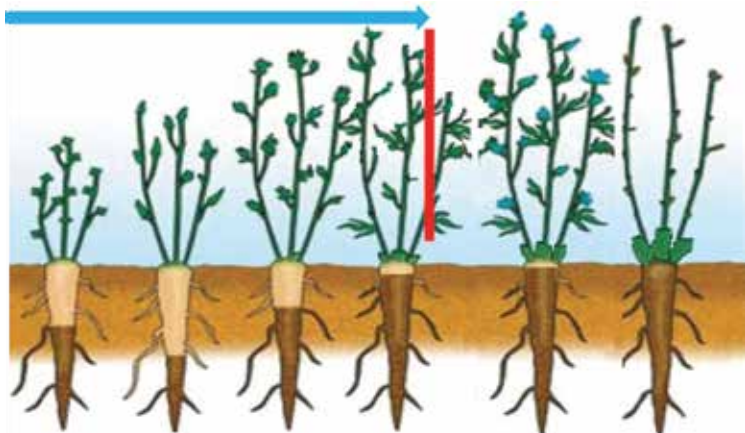
- Es una alfalfa resultado de la mezcla de las mejores líneas con dormancia 10 multifoliare y las mejores líneas con dormancia 11 generadas por el programa de investigación y desarrollo en México.
- Gran adaptabilidad a las regiones activas no dormantes de México, sobre todo en el centro del país. Sin embargo, también se adapta muy bien a los inviernos más duros de la región norte.
- Durante los meses de primavera - verano, la dormancia 10 manitiene un excelente rendimiento y calidad bromatológica, y durante el invierno, la dormancia 11 continua manteniendo el sobresaliente potencial de rendimiento.
- Gran capacidad de rebrote después del corte (precocidad).
- Los días al corte pueden acortarse dependiendo de las condiciones ambientales.
- Recomendada para los Estado del centro y norte del país: Guanajuato, Hidalgo, Querétaro, San Luis Potosí, Aguascalientes, Puebla, Tlaxcala, Estado de México, Jalisco y Michoacán. Chihuahua, Laguna

### Caracterización de la línea de producto

Variedad	Dormancia	Tolerancia a Enfermedades Foliares	Tolerancia a Enfermedades de la Raíz	Tolerancia a Áfidos	Persistencia	Potencial de Rendimiento
WL 1010 Ultra/HQ	10.0	AR	MR	AR	1	1-2
WL 721 Ultra/HQ	11.0	R	R	AR	1	1
WL 10-11 Ultra/HQ	10.5	AR	R	AR	1	1-2

Claves	Enfermedades y Plagas	Calificación	Persistencia y Rendimiento
AR	Altamente Resistente	1	Excelente
R	Resistente	2	Muy Buena
MR	Moderadamente Resistente	3	Buena
PR	Poca Resistencia	4	Regular
S	Susceptible	5	Pobre

## Momento adecuado del corte y reducción de la calidad a medida que la planta madura



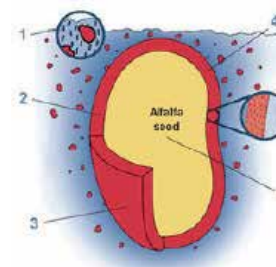
Fuente: Alfalfa Production Handbook, KSU, 1987.

Estado de desarrollo	Proteína cruda %	Fibra detergente neutro %	Energía neta de lactancia Mcal/Kg de MS
Vegetativo	>21	<37	1.46-1.50
Botón	19-21	37-40	1.41-1.45
Inicio de floración	17-19	40-46	1.35-1.40
Floración media	13-16	47-51	1.20-1.30
Floración completa	<13	>51	<1.20

Fuente: Producción de alfalfa en la zona norte de México, Inifap 2000.

## Peletizado en la Semilla de Alfalfa WL®

### Composición del Peletizado WL®



- 1.- Rhizobium (bacteria fijadora de Nitrógeno).
- 2.- Cubierta mineral conteniendo Zinc, Manganeso y polímeros.
- 3.- Fungicida sistémico: Apron XL (Mefenoxam + 1,2-Benzisotiazol-3(2h)-ona, sal sódica).
- 4.- Fungicida Pyraclostrobin (acción protectora, curativa y erradicativa).
- 6.- Semilla de alfalfa WL®.

### Beneficios:

- Mejor establecimiento del cultivo, ya que la semilla está protegida con el fungicida Apron XL para posibles enfermedades del suelo.
- Mayor porcentaje de germinación vs las semillas no peletizadas (que comúnmente les llamamos desnudas o pelonas, que tienen mayor probabilidad de morir).
- Mayor supervivencia del inoculante y una mejor nodulación de las plántulas por bacterias de Rhizobium.
- Sirve como vínculo de contacto de las primeras raíces para acceder a micro-nutrientes (Zinc, Manganeso y Polímeros).
- Más plantas por hectárea o por kilogramo de semilla sembrado = mayor rendimiento.
- Más sanidad en raíces y coronas = mayor persistencia.

### Apron XL:

- Controla Phytophthora, Pythium y Mildiu al inicio del establecimiento del cultivo (Protege las plantas hasta que se activa la resistencia genética). Es altamente recomendable sobre todo en suelos con alta incidencia a estas enfermedades.



